

### O CENTRO PSICOGERIÁTRICO Nº 5ª FÁTIMA

O Centro Psico geriátrico Nossa Senhora de Fátima, (CPNSF), é um estabelecimento de saúde, sem personalidade jurídica, dirigido pelo Instituto das Irmãs Hospital eiras do Sagrado Coração de Jesus, IPSS com Fins de Saúde. Foi inaugurado em 1985, com funções assistenciais na área da Psiquiatria Geriátrica.

**MISSÃO**

A prestação de cuidados diferenciados e humanizados, em psiquiatria geriátrica, de acordo com as melhores práticas clínicas, com qualidade e eficiência, respeito pela individualidade e sensibilidade do utente, numa visão humanista e integral da pessoa.

**VISÃO**

Ser um estabelecimento de saúde com intervenção especializada em psiquiatria geriátrica inserido na comunidade, em contínua evolução no sentido de uma adequação sistemática e progressiva às necessidades da população em cada momento, enquadrando na assistência prestada, os aspectos médicos e sociais que englobam a dimensão física, psíquica e espiritual da pessoa doente. Como instituição de cariz confessional, orienta-se pelos princípios da Doutrina Social da Igreja.

**VALORES**

a) Serviço aos doentes e necessitados	d) Saúde integral	g) Ética na atuação
b) Sensibilidade para com os excludidos	e) Qualidade profissional	h) Consciência histórica
c) Acolhimento libertador	f) Humanização de cuidados	

O CPNSF desenvolve os seus objetivos no âmbito da prestação de cuidados de saúde de acordo com o modelo assistencial hospital eiro que abrange as vertentes preventiva, terapêutica e reabilitadora orientado para a centralidade da pessoa assistida. Este modelo fundamenta-se numa metodologia de intervenção que inclui diagnóstico, planeamento, implementação e avaliação de um programa individualizado de cuidados, desenvolvido por equipas interdisciplinares.

O Centro Psico geriátrico Nº 5ª de Fátima tem uma lotação de 86 camas e a prestação de cuidados que realiza estrutura-se nas seguintes áreas: Psico geriatria (longo, médio e curto Internamento), Reabilitação Física em Geriatria (médio internamento), e Ambulatório.

### QUALIDADE

A qualidade é um objetivo institucional inerente à missão do Instituto das Irmãs hospital eiras do Sagrado Coração de Jesus, cuja concretização constitui um compromisso dos Centros Assistenciais, dos profissionais e das equipas. Este compromisso expressa-se na prestação de cuidados globais de saúde, numa dinâmica de melhoria contínua, aos vários níveis de intervenção – prevenção, diagnóstico, tratamento e reabilitação –, de modo a satisfazer as necessidades e expectativas de todas as partes interessadas – utentes, familiares, profissionais, voluntários, entidades parceiras e financiadoras, segundo:

O modelo assistencial hospital eiro;  
Os requisitos legais e regulamentares aplicáveis;  
A identificação e satisfação possível das necessidades dos utentes, familiares, entidades parceiras e financiadoras, e comunidade;  
A promoção da sustentabilidade através de uma racional e eficaz gestão de recursos;  
A promoção da qualidade do desempenho dos colaboradores através do contínuo desenvolvimento das suas capacidades e competências;  
O planeamento, monitorização, análise e revisão sistemática da prestação de cuidados, das condições e resultados obtidos, numa lógica de melhoria contínua, integrando as dimensões técnica, científica, humanizadora e espiritual.

MOD.107.00

*A CONGREGAÇÃO DAS IRMÃS HOSPITALEIRAS DO SAGRADO CORAÇÃO DE JESUS Realiza a sua Missão de Evangelização no mundo da saúde, a partir da Hospitalidade, traduzida no acolhimento, assistência e cuidado de saúde integral da pessoa com doença mental, deficiência física e/ou psíquica e outras patologias, de acordo com o carisma fundacional.*

*Irmãs e colaboradores tornam possível a implantação e realização da Missão Apostólica da Congregação, proporcionando às pessoas acolhidas nos distintos centros, uma oferta de saúde global que inclui os aspetos físicos, psíquicos, sociais e espirituais, com um carácter altamente humanizador, tratamento qualificado e respeito pelos direitos das pessoas.*

### CENTRO PSICOGERIÁTRICO NOSSA SENHORA DE FÁTIMA

Rua Machado dos santos, Nº2  
2775-236 Parede

Tel. 214 569 600 Fax 214 571 537

[cpnsf@irmashospitaleiras.pt](mailto:cpnsf@irmashospitaleiras.pt)

<http://www.irmashospitaleiras.pt/cpnsf/>

*O cuidado da vida e a centralidade da pessoa desafiam-nos a caminhar na vanguarda no campo da saúde mental.*



Avaliação do Grau de Conhecimento da Comunidade

**OBJETIVO**  
Avaliar o grau de Conhecimento da Comunidade relativamente ao Centro Psiquiátrico Nossa Senhora de Fátima (CPNSF), com vista à identificação de pontos fortes e áreas de melhoria.

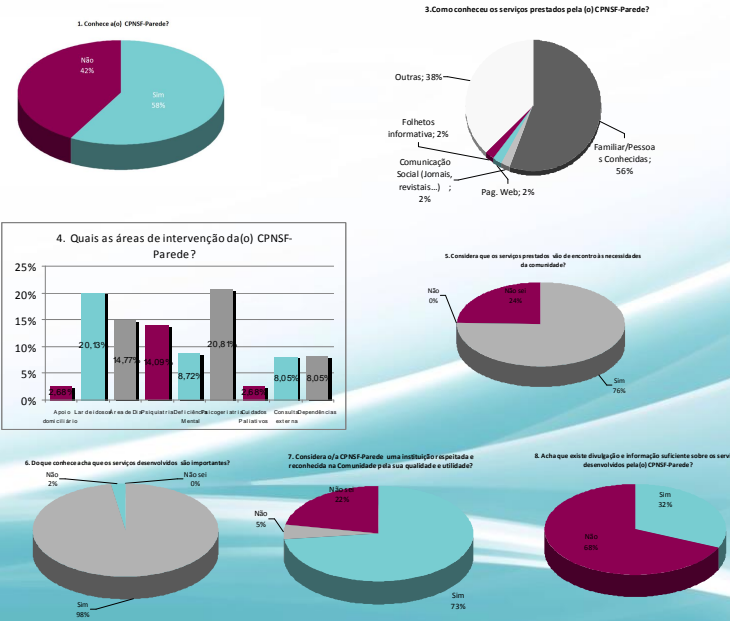
**COMUNIDADE**  
Conjunto de pessoas que residem na zona envolvente ou que por alguma razão visitam o centro

**POPULAÇÃO ALVO**  
**Estágios**  
Enfermagem: Escola Superior de Enfermagem de Portalegre  
Serviço Social: Universidade Católica Portuguesa; Faculdade de ciências Humanas

Escolas Secundária Fernando Lopes Graça  
**Visitas a Escolas**  
Eventos comemorativos do CPNSF  
Tuna Ibérica da Cruz Vermelha Portuguesa – Delegação de Cascais

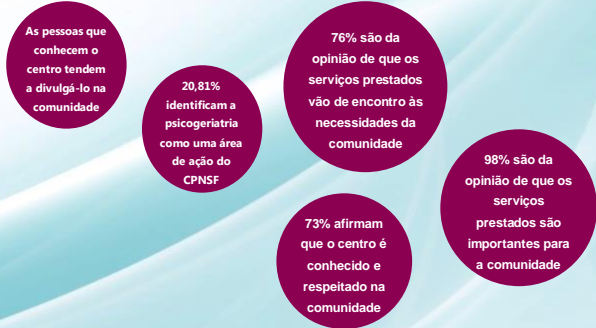
**Amostra**  
74 pessoas  
pertencentes à comunidade

RESULTADOS



ANÁLISE DOS RESULTADOS

PONTOS FORTES



OPORTUNIDADES DE MELHORIA

Maior divulgação do centro junto da comunidade local  
Maior divulgação na comunicação social, folhetos informativos e página Web  
Maior divulgação dos serviços prestados pelo CPNSF  
Desenvolvimento de novos serviços . Apoio Domiciliário  
Divulgação dos resultados de impacto dos serviços do centro na comunidade